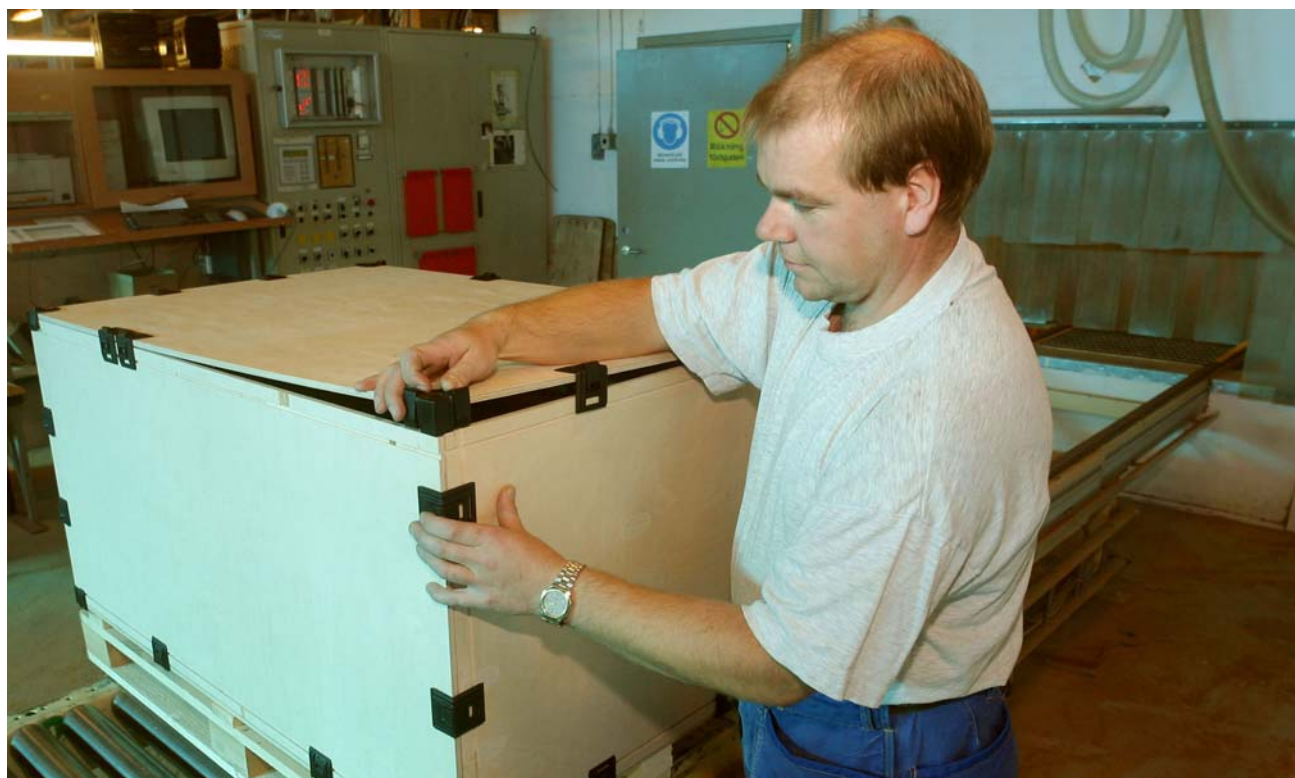




box En närproducerad låda

Montera en box

Med enkla handgrepp och lite övning, monterar du enkelt din box

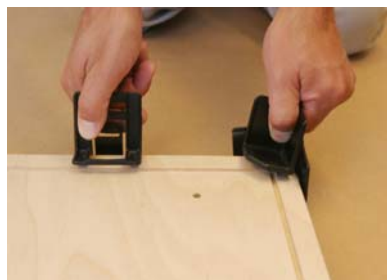




box

En närproducerad låda

Montera en box



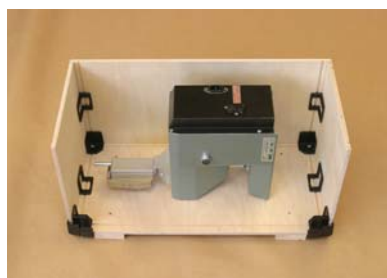
Botten Montera 4 hörnclips och sidoclips efter behov



Längsida Montera 1 långsida, lås clipsen



Kortsida Montera kortsidorna, lås clipsen



Stora produkter Packa boxen nu



Längsida Montera sista långsidan med clipsen, packa mindre produkter



Tryck på kortsidan mot clipsen för enklare montering



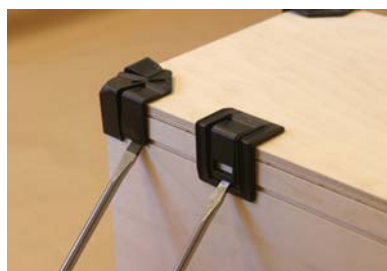
Locket Montera hörn- och sidoclips



Lås clipsen för hand eller med hammare



box Klar för leverans, banda för extra säkerhet



Öppna clipsen med en skruvmejsel